



**DERBIGUM®**  
ECOLABEL

# DERBIBRITE® NT

*La membrane d'étanchéité bitumineuse blanche réfléchissante*

## Composition de la membrane

- ▶ Le DERBIBRITE NT est une membrane d'étanchéité composée d'un bitume copolymère faisant appel à de Nouvelles Technologies qui lui donnent des caractéristiques exceptionnelles.
- ▶ Le DERBIBRITE NT possède une armature composite verre / polyester imprégnée d'un coating acrylique à très haut pouvoir réfléchissant.
- ▶ La fonctionnalité du DERBIBRITE NT en tant que refroidisseur passif permet des économies d'énergies et réduit la production de CO<sub>2</sub> durant sa durée de vie en toiture.
- ▶ Le DERBIBRITE NT bénéficie d'une technologie qui le rend "pH neutre", permettant ainsi la récupération des eaux de ruissellement.
- ▶ Une pente minimale (min. 2%) conforme aux prescriptions du cahier des charges est à prévoir lors de l'installation du DERBIBRITE NT.

## Caractéristiques écologiques

Selon Norme ISO 14040 (Analyse Cycle de Vie)

pH neutre

Recyclage

Changement climatique\*

U1.3/01-080 (MFPA Leipzig)

Cette membrane d'étanchéité est 100% recyclable

3,4 kg CO<sub>2</sub>/m<sup>2</sup>. Sa fonctionnalité lui permet de répondre au critère

**Facteur 19 > Facteur 4**

**Facteur 4 :** Objectif européen faisant partie de la stratégie européenne pour le développement durable, en accord avec le protocole de Kyoto. Cela signifie que d'ici à 2050 les produits devront produire deux fois plus de valeur avec deux fois moins de ressources.

**Facteur 19 :** DERBIBRITE NT en tant que refroidisseur passif permet d'éviter le dégagement de CO<sub>2</sub> équivalent à 19 fois la quantité de CO<sub>2</sub> nécessaire à sa fabrication.

\* Valeurs en conformité avec la norme ISO 14040 et approuvés par Ecobilan (Rapport disponible sur demande)

## Méthode d'application spécifique

Application de la membrane d'étanchéité par collage à froid à la DERBIBOND UNI.

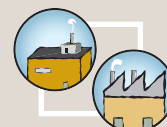
- ▶ Une pente minimale (min. 2%) conforme aux prescriptions du cahier des charges est à prévoir lors de l'installation du DERBIBRITE NT.
- ▶ La surface de la membrane d'étanchéité est munie d'une lisière de 10 cm sans coating, ce qui facilite l'application.

Dérouler les rouleaux et les aligner sur le support avec un recouvrement de 10 cm, les enrouler à nouveau. Ensuite, appliquer la colle à froid sur le support et dérouler à nouveau la membrane d'étanchéité dans la colle fraîchement appliquée.

Les recouvrements doivent toujours être soudés sur toute leur largeur de 10 cm. Les bords seront ensuite pressés avec un rouleau presseur propre de ± 10 kg. Une lisière de bitume fine et régulière (2 à 5 mm) doit sortir du recouvrement. Les recouvrements transversaux doivent toujours être de 15 cm.

## Conservation

Les rouleaux doivent être stockés dans un endroit au sec et disposés verticalement sur palettes housées. En aucun cas, les rouleaux ne peuvent être posés à même le sol.



Ecologique



Grande résistance mécanique



Résistant au poinçonnement



Sans halogène



Résistant au feu



pH neutre



Surface réfléchissante



**CERTIFIED**  
B<sub>roof</sub> (t1, t2, t3)

**atg**  
ATG 2875



MANAGEMENT  
ENVIRONNEMENTAL  
VERIFIÉ  
BE-RW-000003

ISO 9001 - ISO 14001  
BUREAU VERITAS  
Certification



CE

WWW.DERBIGUM.BE



**DERBIGUM®**

IMPERBEL sa/nv

Bergensesteenweg 32 – B-1651 Lot

Tel: +32 (2) 334 87 00

Fax: +32 (2) 378 14 69

E-mail: infobe@derbigum.com

# DERBIBRITE® NT

Caractéristiques techniques	Méthode de test	Expression du résultat	Résultats	Unités
Résistance à un feu extérieur	EN 13501- 5 / CEN/TS 1187		BROOF (t1,t2,t3)	
Réaction au feu			Classe E	
Etanchéité à l'eau	EN 1928		Conforme	
Résistance à la traction L	EN12311-1	MDV (+-20%)	1100	N/50mm
Résistance à la traction T	EN12311-1	MDV (+-20%)	1300	N/50mm
Allongement à la rupture L	EN12311-1	MDV (+-15)	15	%
Allongement à la rupture T	EN12311-1	MDV (+-15)	15	%
Résistance à la déchirure au clou L	EN12310-1	MLV	≥ 150	N
Résistance à la déchirure au clou T	EN12310-1	MLV	≥ 150	N
Flexibilité à basse température	EN1109-1	MLV	< - 20	°C
Résistance au choc	EN 12691 (A)	MLV	>750	mm
Résistance au choc	EN 12691 (B)	MLV	>1250	mm
Résistance au poinçonnement statique	EN 12730 (A)	MLV	>20	kg
Tenue à la chaleur	EN1110	MLV	>120	°C
Stabilité dimensionnelle	EN1107-1	MLV	< 0.2	%
<b>Informations Produit</b>				
Epaisseur	EN 1849-1	MDV (+-0.2)	3	mm
Largeur	EN 1848-1	MLV	1.0	m
Longueur	EN 1848-1	MLV	10.0	m
Armature Composite Verre/Polyester		MDV (+/- 15%)	170	g/m <sup>2</sup>
Coating acrylique		MDV (+/- 15%)	350	g/m <sup>2</sup>
Surface		MLV	10	m <sup>2</sup>
Poids du rouleau		MDV (+-10%)	34	kg
Nombre de rouleaux /palette			25	
Caractéristiques spécifiques	Méthode de test	Expression du résultat	Résultats	Unités
SRI (Solar Reflectance Index)	ASTM 1980		100	
Réflectivité initiale (Critère > 65 %)	ASTM C-1549		81	%
Emissivité initiale (Critère > 80 %)	ASTM C-1371 & ASTM E-408		81	%
pH neutre	U1.3/01-080 (MFPA Leipzig)		pH neutre	
Résistance aux champignons	ASTM Test method G 21		0 (Aucune croissance de champignon)	
Résistance au feu	EN 13501- 5 / CEN/TS 1187		BROOF (t1,t2,t3)	